

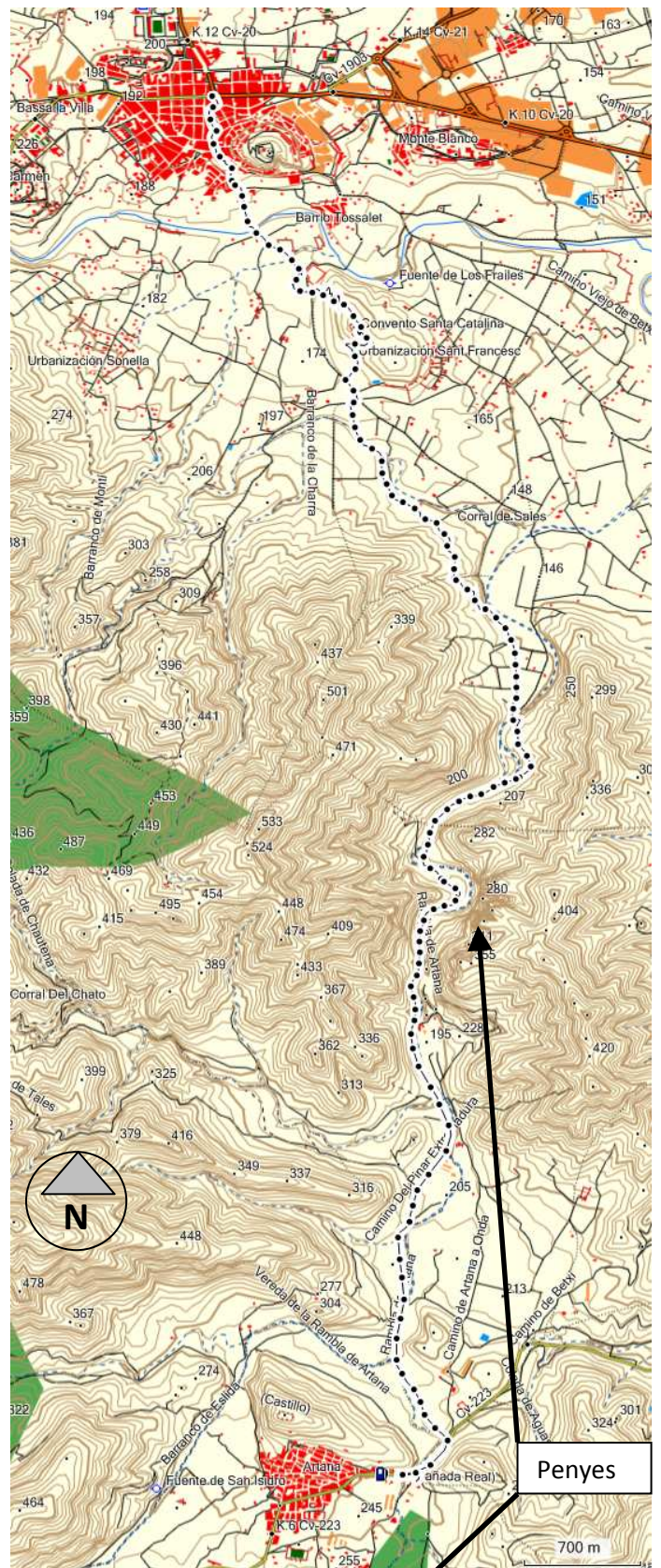
Onda - Penyes Aragoneses - Artana

La ruta de 12 km. correspondiendo al primer tramo de la ruta oficial PR-CV-161 (en total son 37 km). La salida es desde Onda, donde ya veremos mientras salimos la Iglesia de la Asunción (s. XVIII) y la capilla de San Vicente Ferrer (s. XVIII retablillo fachada de s. XIX) Nos dirigiremos hacia el Calvario (Convento de Santa Catalina s. XV-XIX y Capilla del Calvario s. XVI subida optativa) Pasaremos por el club de campo y ya en seguida el camino que transcurre entre naranjos se hará sendero por dentro de un pinar para salir de nuevo a unos huertos. A partir de este punto, nuestro paso será por la Rambla de Artana, viendo a la derecha el Montí y a la izquierda las *Penyes Aragoneses* o *Penyes Altas* (las peñas son formaciones rocosas de más de 170 metros de desnivel vertical) estando de esta forma inmersos en el bosque de la Sierra de Espadán. El trayecto por este barranco es muy cómodo con poca pendiente y siempre camino (a veces asfaltado). A continuación dejaremos las Peñas para dirigirnos hacia Artana, dirección sur. A la izquierda veremos una cantera y luego poco a poco iremos volviendo a la civilización.

Origen	Onda. Av. Montendre, con Av. Del Pais Valencià
Destino	Artana. Poligono Industrial
Tiempo estimado en movimiento	3 horas
Longitud	11,43 kilómetros
Ascenso acumulado	224 metros
Descenso acumulado	175 metros
Cota mínima	142 metros
Cota máxima	241 metros

Exención de responsabilidad. Este folleto ha sido realizado por la *Universitat per a Majors (Universitat Jaume I de Castelló)* para la actividad de "Taller de Senderismo". Este folleto no es una guía ni un plano, se da sólo a título explicativo. Solamente la información, distancias y planos que se obtengan de fuentes oficiales pueden considerarse fehacientes. Realice senderismo responsablemente, con equipo adecuado y acompañado por personas que conozcan el camino.

Más información <http://www.mayores.uji.es>





Salida de Onda. A la izquierda el Calvario, más a la derecha el Montí.



Hasta el kilómetro 4,1 aún estaremos en los huertos. A partir de entonces, pasaremos a un pequeño bosque.



Luego un sendero fácil y cómodo (600 m. aprox), únicamente destacable por algunos pasos a diferente nivel que habrá que ir despacio y con cuidado.



Después de volver a pasar por una zona de huertos y otro sendero (que si que será el último), ya entraremos en la Rambla de Artana



A medida que nos acerquemos, ya serán visibles las Peñas.



En el Km. 7,2 Las Peñas, junto a un pequeño merendero.



El camino hacia Artana, aunque en ascensión continua no tiene excesiva pendiente: 8 % de media



En nuestro camino, en la izquierda una cantera, y luego a medida que nos acerquemos a Artana, cambiaremos el pinar por olivos.