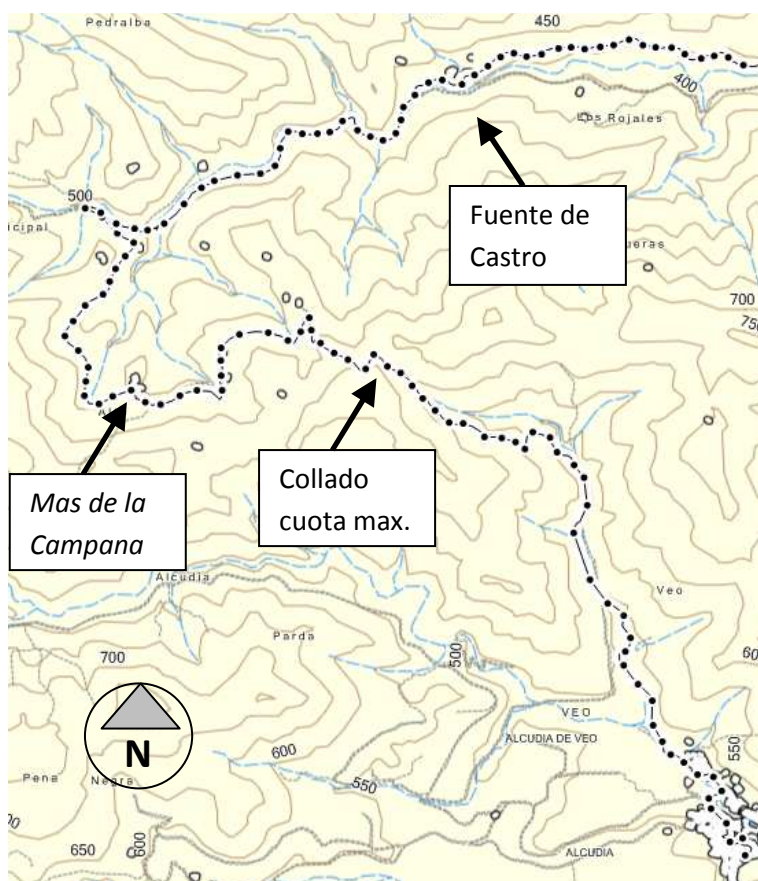
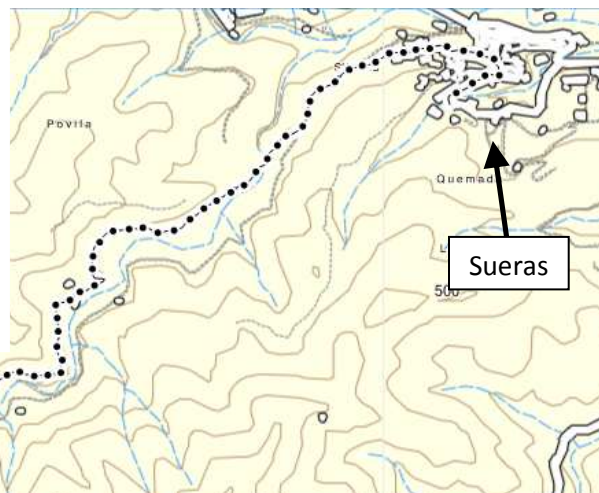
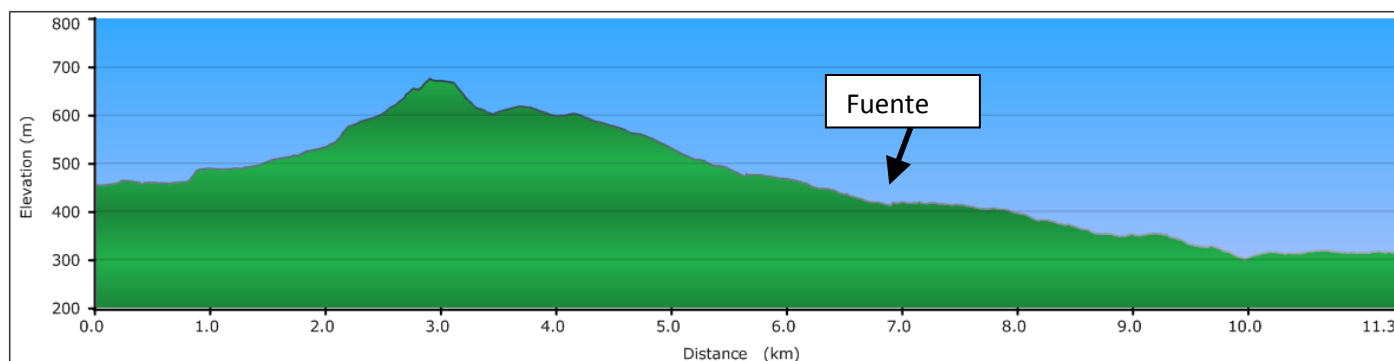


## Alcudia de Veo – Barranco de Castro - Sueras

Ruta de casi 12 km, que parte de Alcudia de Veo (Plana Baja), recorriendo la ruta de gran recorrido GR-36, y que recorre el barranco de la Barrancada, hasta llegar al collado de la Serra Alta. A continuación se desciende, pasando por el Mas de la Campana. En este punto, se está completamente rodeado por pinar de la Sierra de Espadán. Continúa el descenso hasta llegar al Barranc de Castro, el cual es bastante cerrado, lo que provoca zonas de ombría y crecimiento de vegetación. Abandonamos el GR-36 y continúa el trayecto por camino hasta llegar a la Font de Castro entre la Serra Baixa (a nuestra derecha) y la Suera Alta (a la izquierda, junto al castillo de Mauz). A partir de esta fuente (de 16 caños), tenemos un sendero hasta Sueras.



Origen	Alcudia de Veo, calle de Onda
Llegada	Suera, calle Font Seca
Tiempo estimado en movimiento	3 horas
Longitud	11,37 kilómetros.
Ascenso acumulado	257 metros
Descenso acumulado	395 metros
Cota mínima	300 metros
Cota máxima	676 metros



Exención de responsabilidad. Este folleto ha sido realizado por la *Universitat per a Majors (Universitat Jaume I de Castelló)* para la actividad de "Taller de Senderismo". Este folleto no es una guía ni un plano, se da sólo a título explicativo. Solamente la información, distancias y planos que se obtengan de fuentes oficiales pueden considerarse fehacientes. Realice senderismo responsablemente, con equipo adecuado y acompañado por personas que conozcan el camino. Más información <http://www.mayores.uji.es>



Nada más salir de Alcudia de Veo, seguiremos el barranco por sendero y con cada vez más pinar



La subida al collado, es bastante pronunciada, la pendiente máxima es del 23 %



Una vez superado el collado ( a 2,9 km. de nuestra partida), descenderemos: 27 % (con una buena panorámica del barranco)



Después de 400 m. de sendero pasaremos a camino



Las vistas internas del barranco son de una exuberante vegetación (durante 1,6 km)



En la fuente (a 6,9 km.) encontraremos unos merenderos



La vuelta será siguiendo el cauce del río continuamente siguiendo una senda sin grandes desniveles.



El último tramo, será entre huertas y por camino asfaltado