

Desenvolupament humà i perspectives socials
actuals

¿Somos seres sociales?
Procesos Psicosociales Básicos

Dra. Eva Cifre

Dpto. de Ps. Evolutiva, Educativa, Social y Metodología

Curso 2017-2018

Sesión 6: Estructura grupal. Liderazgo

¿Qué se aprende?

10 sesiones

- ✦ **Tema 1.** Qué es la Psicología Social. El Self
- ✦ **Tema 2.** Percepción y Cognición social
- ✦ **Tema 3.** Atribución causal
- ✦ **Tema 4.** Relaciones interpersonales-intergrupales: Pre-juicios y estereotipos
- ✦ **Tema 5.** Actitudes y cambio de actitudes: persuasión
- ✦ **Tema 6.** Estructura grupal. Liderazgo
- ✦ **Tema 7.** Influencia social en los grupos
- ✦ **Tema 8.** Toma de decisiones grupal
- ✦ **Tema 9.** Atracción, amistad, amor
- ✦ **Tema 10.** Agresión, conducta pro-social

Entender a la persona y eventos de la vida

Evaluar nuestro mundo social

Entender nuestro lugar en el grupo

Interacción con otrxs

Bibliografía Recomendada

- Ovejero, A. (2010). *Psicología social. Algunas claves para entender la conducta humana*. Madrid: Biblioteca Nueva.



Tema 6. Estructura grupal. Liderazgo

1. ¿Qué es un grupo?
2. Formación de los grupos
3. Estructura grupal
4. Liderazgo



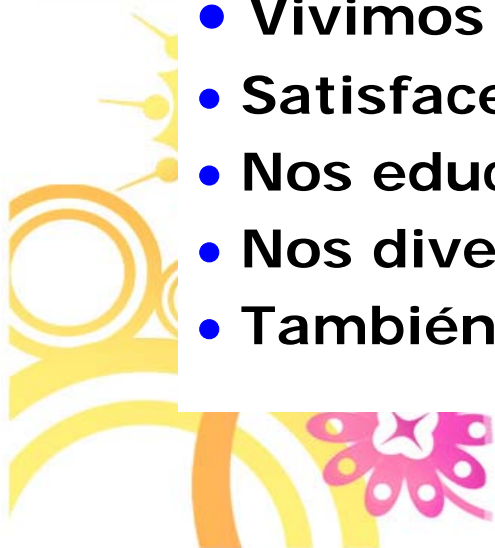
1. ¿Qué es un grupo?



¿Por qué es tan importante el estudio de los grupos ?

- **Analiza las actividades que realizas diariamente... ¿cuántas realizas en grupo?...**

- **El grupo es un instrumento básico de socialización:**
 - Vivimos en grupo
 - Satisfacemos nuestras necesidades básicas en grupo
 - Nos educamos en grupo
 - Nos divertimos en grupo
 - También nos destruimos en grupo



1. ¿Qué es un grupo?

“Dos o más personas interdependientes que tienen lazos emocionales y que interactúan de manera regular”



Franzoi, 2007



1. ¿Qué es un grupo?

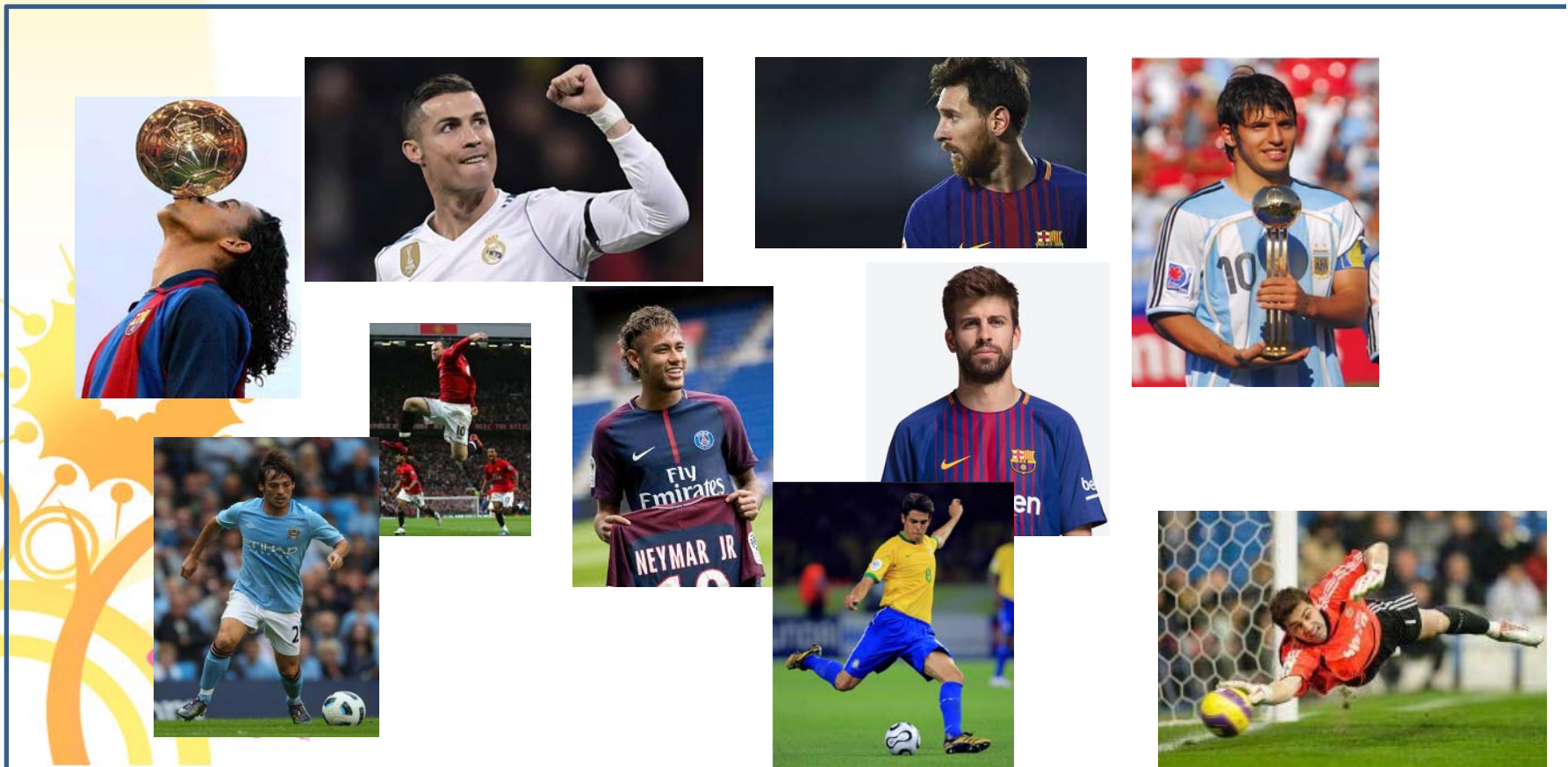
“Nunca pertenecería a un club que me admitiera como socio”



1. ¿Qué es un grupo?

“Mucho más que la suma de sus partes”

El rendimiento de los grupos varía en función de variables grupales (estructura grupal, cohesión del grupo, tipo liderazgo) y no individuales



1. ¿Qué es un grupo?

Los miembros de un grupo se caracterizan porque...

- ✚ Participan en interacciones frecuentes
- ✚ Se definen y son definidos por otros como miembros de un grupo
- ✚ Comparten normas, valores y creencias
- ✚ Participan en un sistema de roles entrelazados
- ✚ Encuentran que el grupo es recompensante
- ✚ Persiguen metas promovidas de forma interdependiente
- ✚ Tienen una percepción colectiva de su unidad
- ✚ Tienden a actuar de modo unitario respecto al ambiente



1. ¿Qué es un grupo?

Funciones

1) Función emocional: Satisfacer necesidades emocionales de sus miembros



2) Función instrumental: Ayudar a que éstos cumplan sus objetivos



1. ¿Qué es un grupo?

Los grupos pueden ser ...

Sbandi (1980) señala algunos criterios de diferenciación entre grupos:

- Primarios y secundarios*
- Formales e informales*
- De pertenencia y de referencia
- Abiertos y cerrados
- Propio y ajeno
- Estructurados y no estructurados
- Homogéneos y heterogéneos
- Temporales y permanentes
- De autoexperiencia, de trabajo, terapéuticos
- Pequeños grupos y grandes grupos (masas, ...)

1. ¿Qué es un grupo?

Principales tipos de grupos

Primario-secundario

- Relación cara a cara
- Relación desde la persona, no desde el rol
- Forman la naturaleza social y los ideales de la persona
- Son pequeños y duraderos
- Existen lazos emocionales, identidad e intimidad

Formales-informales

- Los grupos formales se forman deliberadamente en base a algún criterio. Planificado, calculado y se centra en el sistema
- Los informales son de formación espontánea y satisfacen necesidades de seguridad, sociales, de logro, reconocimiento, identidad, etc. Espontáneo y centrado en la persona

1. ¿Qué es un grupo?

¿Grupos o ...



equipos?

“Un conjunto de dos o más personas que interactúan dinámicamente, interdependiente y adaptativamente con respecto a una meta/objetivo/misión y cada uno tiene algunos roles o funciones específicas que ejecutar”

Tannenbaum, Beard y Salas (1992)



Tema 6. Estructura grupal. Liderazgo

1. ¿Qué es un grupo?
2. Formación de los grupos
3. Estructura grupal
4. Liderazgo



2. Formación de los grupos

¿Por qué se forman los grupos?
Explicaciones tradicionales

➤ *Criterios instrumentales o funcionalistas:*

Satisfacción de necesidades (Forsyth, 1990) ...

- **Necesidades psicológicas** (de afiliación y necesidad de poder).
- **Necesidades interpersonales** (de búsqueda de apoyo social).
- **Necesidades de información** (procesos de comparación social).
- **Necesidades colectivas** (consecución de metas y objetivos que sólo un grupo puede alcanzar).

➤ *Sentimientos de* **Atracción interpersonal**

- **Forsyth (1990)**: por similitud percibida, proximidad, reciprocidad, atractivo físico, características personales y por complementariedad de necesidades.
- **Shaw (1979)**: Atracción hacia los miembros del grupo, hacia las actividades del grupo, hacia los objetivos del grupo, y la pertenencia misma a un grupo.

2. Formación de los grupos

- *Establecimiento de relaciones dentro del grupo:*
Socialización grupal (Moreland y Levine, 1994).

Sucedan tres tipos de procesos psicológicos:

1. **Evaluación**
2. **Compromiso**
3. **Transición de rol**



2. Formación de los grupos

El final del grupo

- **Terminación del grupo, final del grupo, disolución del grupo**
- **Escisión del grupo**



2. Formación de los grupos

El final del grupo

FASES

1. Descontento
2. Evento precipitante
3. Escisión grupal



Tema 6. Estructura grupal. Liderazgo

1. ¿Qué es un grupo?
2. Formación de los grupos
3. Estructura grupal
4. Liderazgo



3. Estructura grupal

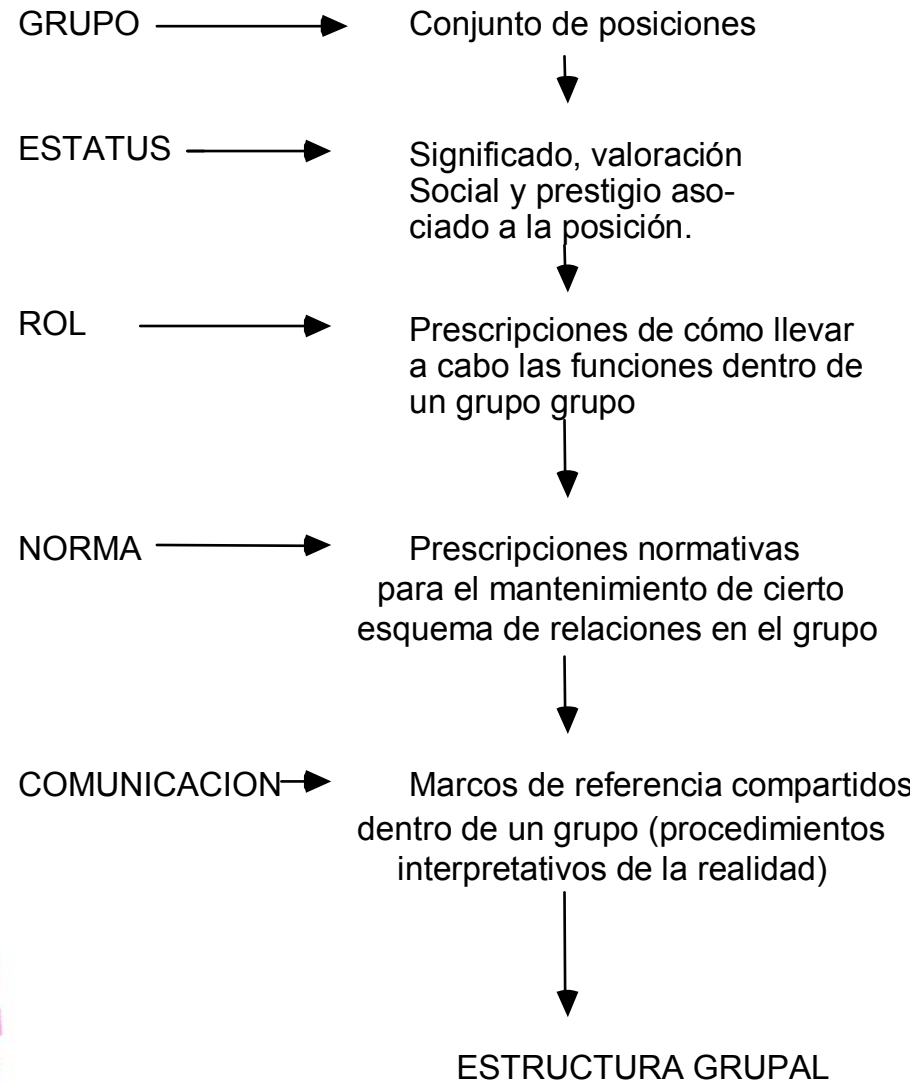
- Del latín "*structura*" (disposición, configuración que surge del orden de cómo están colocadas las cosas)

1. ORDEN Y DISTRIBUCIÓN PIEZAS
2. CONSISTENCIA Y ESTABILIDAD

Psicología de los Grupos

Ordenación y distribución más o menos **estable** de los individuos que componen el grupo, gracias a la **interacción**.

Relaciones e interdependencias estructurales en grupo



(Blanco y
Fernández-Ríos,
1987)



Relaciones entre procesos y estructura de grupo

(Roda, 1999)

- a) La **interacción** repetida de los miembros del grupo genera...
- b) Diferencias de posición (estatus)** en el grupo que dan lugar a...
- c) Funciones diferenciales (roles)** que cristalizan en...
- d) Una estructura de **poder** en cuyo vértice está el **líder** y que supone...
- e) Acceso diferencial a los **canales de comunicación**, lo que da lugar a...
- f) Grados diferentes de **influencia**, junto con...
- g) Una **configuración socioafectiva** idiosincrásica, basándose todo el ciclo en...
- h) Normas compartidas** por los miembros del grupo



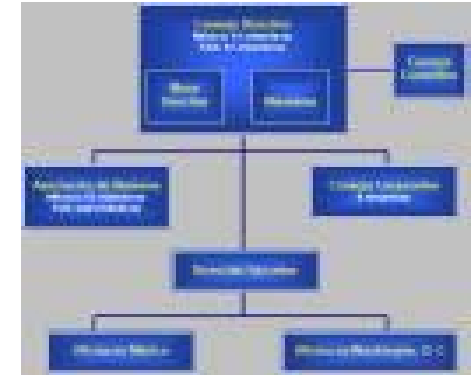
3. Estructura grupal

Elementos clave de la estructura



3. Estructura grupal

a) Estatus - posición



- La posición es el lugar o puesto en un entramado de relaciones sociales. Es el lugar que una persona ocupa en el sistema social.
- El estatus hace referencia al significado, valoración o prestigio asociado a dicha posición, es el rango que los miembros del grupo conceden a esa posición. Supone **ordenamiento jerárquico**. En función de ciertas dimensiones las personas se ordenan y posicionan

3. Estructura grupal

b) El rol

Procede del ambiente del teatro



“El mundo es un escenario y todos los hombres y las mujeres no son sino intérpretes”

Shakesperare



3. Estructura grupal

b) El rol

“Un rol es un modelo de conducta social que aparece situacionalmente apropiada a la persona en términos de las demandas y expectativas de quienes pertenecen a su grupo” .



3. Estructura grupal

Estructura de roles

- ***Roles relacionados con la tarea:*** Son los que tienen que ver con la solución de los problemas que surgen en el grupo y/o con la consecución de metas y objetivos grupales.
- ***Roles de formación y mantenimiento del grupo***
- ***Roles individuales:*** Aquellos que pretenden la satisfacción de necesidades individuales prácticamente irrelevantes para la tarea grupal, e incluso negativas para el mantenimiento de la cohesión del grupo.



3. Estructura grupal

Roles relacionados con la tarea

Iniciador

*Rastreador
de opinión*

El que opina

Energizador

*Solicitante
de
información*

Informador

Elaborador

*Técnico en
procedimiento*

Coordinador

Orientador

*Crítico-
evaluador*

3. Estructura grupal

Roles relacionados con la formación y mantenimiento del grupo

Animador/incitador

Armonizador

Negociador

Ordenanza

*Observador-
comentarista*

Seguidor

El "Ego-ideal"

3. Estructura grupal

Roles individuales

Agresor

"Play-boy"

Dominador

*Bloqueador/
Obstructor*

*El que busca
reconocimiento*

*El que busca
ayuda*

*Auto-
confesor*

*Defensor de
sus intereses*

3. Estructura grupal

c) Las normas

Son reglas y pautas de conducta compartidas por los miembros de un grupo o sociedad, que guían la conducta y generan expectativas respecto a los demás.



3. Estructura grupal

Cohesión grupal

"Grado en el que los miembros de un grupo se sienten unidos unos con otros y están motivados para permanecer en el grupo" (Robbins, 2004)



3. Estructura grupal

Cohesión y aceptación de normas

- Los miembros de un grupo cohesionado tienden a aceptar más fácilmente los objetivos, normas y decisiones
- La presión para la conformación también es mayor
- Puede aumentar los procesos negativos
 - El **pensamiento grupal** se caracteriza por:
 - una percepción exagerada de la “corrección y rectitud moral” de los planteamientos del propio grupo y
 - una “visión estereotipada” y peyorativa de los miembros del otro grupo
 - así como por las ilusiones de “invulnerabilidad” (nada puede salirnos mal) y
 - “unanimidad”.
 - Implica una fuerte presión hacia la uniformidad (“guardianes de la mente”).



Tema 6. Estructura grupal. Liderazgo

1. ¿Qué es un grupo?
2. Formación de los grupos
3. Estructura grupal
4. Liderazgo



4. Liderazgo

DEFINICIÓN DE LIDERAZGO

Como un individuo con
una "personalidad
impactante"

*Como eje de los
procesos
grupales*

Como el Arte de
inducir a la
sumisión

*Como una
relación de poder*

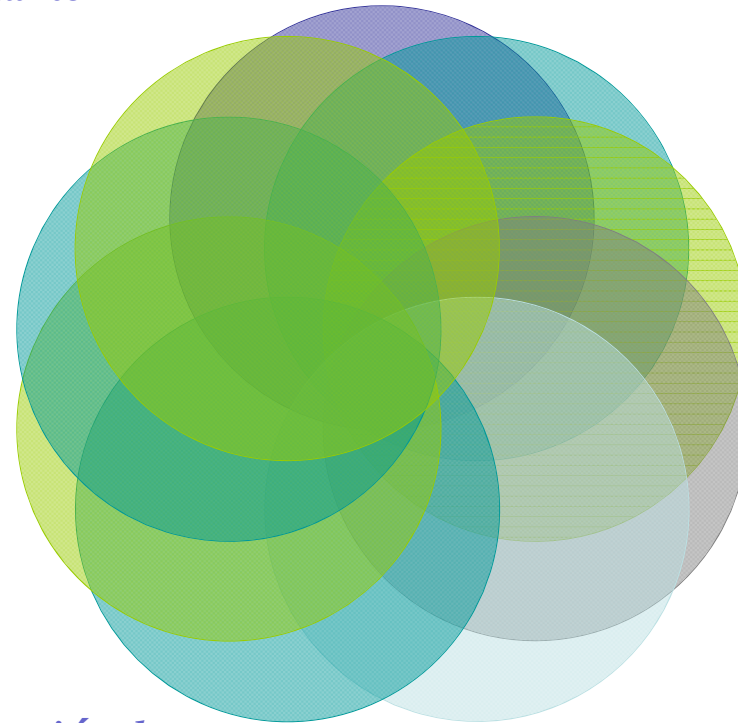
*Como un instrumento para
la consecución de metas*

*Como un modo
particular de
"Persuasión"*

Como una
diferenciación de
roles

*Como expresión de
determinadas
conductas*

Como iniciación de
estructura



4. Liderazgo

DEFINICIÓN DE LIDERAZGO

El liderazgo... es un **proceso de influencia** que comprende un líder –el agente que ejerce influencia- y los seguidores – los agentes sujetos a esa influencia-.

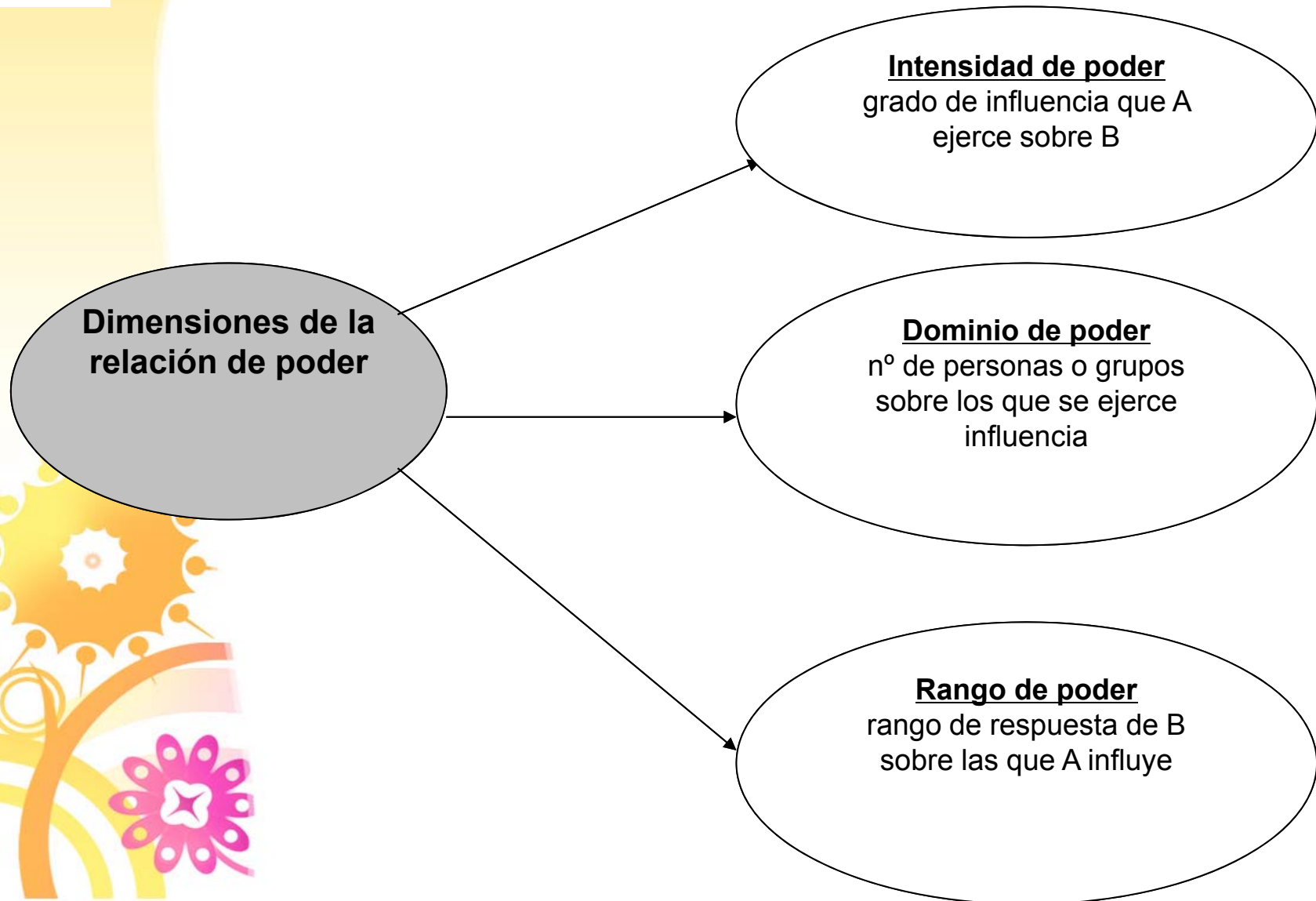
La influencia significa que ocurre algún tipo de cambio en los seguidores como consecuencia de algún acto realizado por el líder. La capacidad del líder de influir en los seguidores es otra forma de decir que el líder tiene **poder** sobre los seguidores



(Jesuino, 1996)

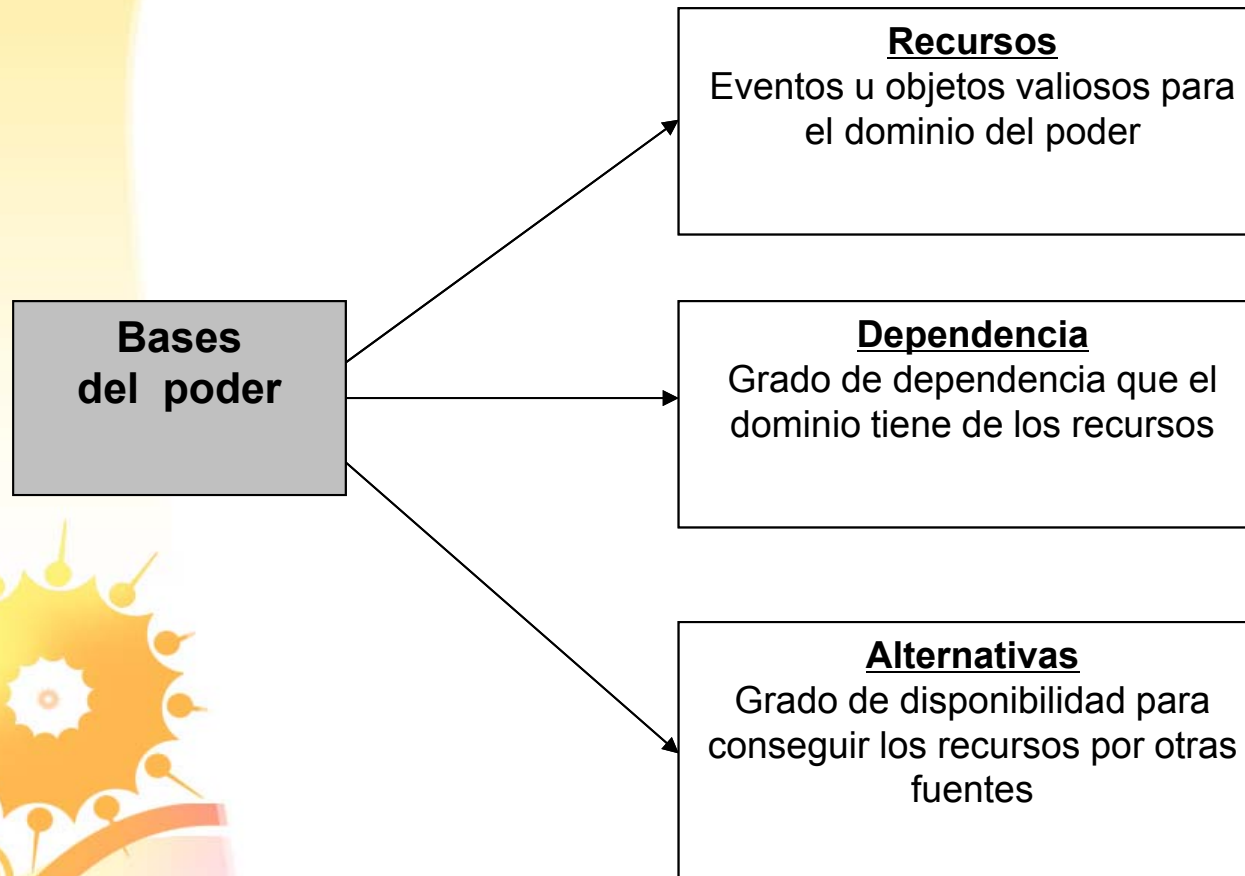
4. Liderazgo

PODER SOCIAL



4. Liderazgo

PODER SOCIAL



- **RECURSOS:** aquello que resulta útil o valioso para el sujeto/grupo (están controlados por el agente de poder). Su valor de poder está garantizado si el sujeto que aspira a conseguirlos tiene una gran **DEPENDENCIA** de ellos y no tiene otras **ALTERNATIVAS**

4. Liderazgo

Fuentes del Poder

TIPO DE PODER

Poder Coercitivo

BASES

Potencial de repartir amenazas y castigos. Se basa en el acceso a armas u otros recursos que aumentan la fuerza y credibilidad de la amenaza.

Poder de Recompensa

Capacidad de dar reforzamiento positivo. Se basa en el acceso a bienes que otros valoran

Poder legítimo

Emana de la posición ocupada (autoridad)
Se tiene el “*derecho*” de influir

Poder de experto

Los demás lo reconocen sus capacidades en cierto dominio

Poder referente

Proviene de la admiración y el agrado (identificación)

Poder de Información

Reside en la posesión de información (cuando esa información se comunica, decae el poder)

¡¡¡El líder no debe hacer uso arbitrario del poder!!!

4. Liderazgo

Conductas del líder: Estilos de liderazgo

Liderazgo como conducta.

2 dimensiones independientes recogen la conducta de liderazgo

LIDER CONSIDERADO

Grado en el que es probable q el líder tenga relaciones de trabajo caracterizada por confianza mutua, respetos por las ideas de los subordinados y por sus sentimientos

Postura que destaca las relaciones entre personas; se adopta un interés especial en las necesidades de los individuos y se aceptan las diferencias de los miembros

LIDER INICIADOR DE ESTRUCTURA

Grado en el que es probable q el líder defina y estructure su papel y los de sus subordinados en el intento de conseguir las metas

Líder que subraya los aspectos técnicos o de tareas en el trabajo

LIDERAZGO TRANSACCIONAL Y LIDERAZGO TRANSFORMACIONAL

liderazgo como el
reforzamiento
contingente a los
seguidores -
transaccional- o el
motor para el desarrollo
de los seguidores -
transformacional

*“un líder transformador
actúa estimulando a la
organización entera para
que se mueva por
necesidades de orden
superior”.*



Características del líder Transformador

Bass (1984, 1996)

- **Creativo:** manifiesta un desafío constante al status quo, buscando nuevas ideas para afrontar el futuro.

Interactivo: escucha con interés y sin la involucración del ego.

Visionario: comunican una *visión* de la organización que supera a la anterior.

Empowering (otorgar poder): promueve la responsabilidad, trasladándola a los seguidores.

Apasionado: se muestran tan apasionados con la gente como con las tareas organizacionales.

Ético: poseen patrones éticos más altos. Parece que tienen la capacidad para hacer lo correcto en cada momento.



Superliderazgo

- Más allá del Liderazgo Transformacional: Busca convertir a sus seguidores autolíderes (automotivación, autodirección,...)
- También enseña a dirigirse en grupo (grupos semiautónomos)
- *Empowerment*: Les da el poder suficiente para que pueda funcionar por sí mismo y ejercer funciones directivas.



¿Sois líderes o seguidorxs?

**Y la semana que viene
más... Gracias/ Gràcies**

