

# PERSONALIDAD

- Conjunto de procesos y de sistemas comportamentales estrechamente relacionados entre sí, y que se define por los siguientes elementos:
  - el hecho de que, en la misma o parecida situación, individuos distintos reaccionan o se comportan de manera diferente; y
  - En momentos y situaciones diferentes, las personas manifiestan algún género de regularidad y estabilidad en su manera de conducirse.

# PERSONALIDAD

- TENDENCIAS BÁSICAS (temperamento)
- LAS ADAPTACIONES (personalidad, carácter)
- EL AUTOCONCEPTO y LA AUTOESTIMA

# Identidad y Autoestima

- El juicio que se tiene de uno mismo.
- Se ajusta permanentemente, se construye permanentemente.
- ¿Qué atenta contra la I-A?
  - Lo biológico (el cuerpo y sus cambios) hasta lo mental (pérdidas).
  - En la influencia de los rasgos sobre la identidad personal (cambio al envejecer), la APERTURA es un rasgo clave (Whitbourne, 1986)

# Clásicos: Kansas City

- Matrimonios (700 de 40-90 años) con el TAT (Test de Apercepción Temática)
- Autores: Neugarten, Rosen, Gutman

## INTERIORIDAD

## DECLIVE del IMPERATIVO MATERNO

- **Energía del yo.** Es la participación enérgica, apasionada y firme en la vida en contraposición a la pasividad.
- **Estilo de dominio.** Es la forma con la que se ejerce la energía del yo.
  - - dominio activo,
  - - dominio pasivo
  - - dominio mágico

Encontraron descenso en el dominio con la edad y propusieron la teoría de la desvinculación.

Se difuminan las diferencias de sexo

androginia

Escena campestre. (Mural de Leon Kroll). Puede evocar en general la actitud hacia el rendimiento intelectual o diferentes tipos de conflictos: rivalidad entre hermanos situación triangular, armonía o desacuerdo familiar





Temas de relaciones  
heterosexuales, amorosas.  
Pareja en discordia o  
amenazada en su felicidad.

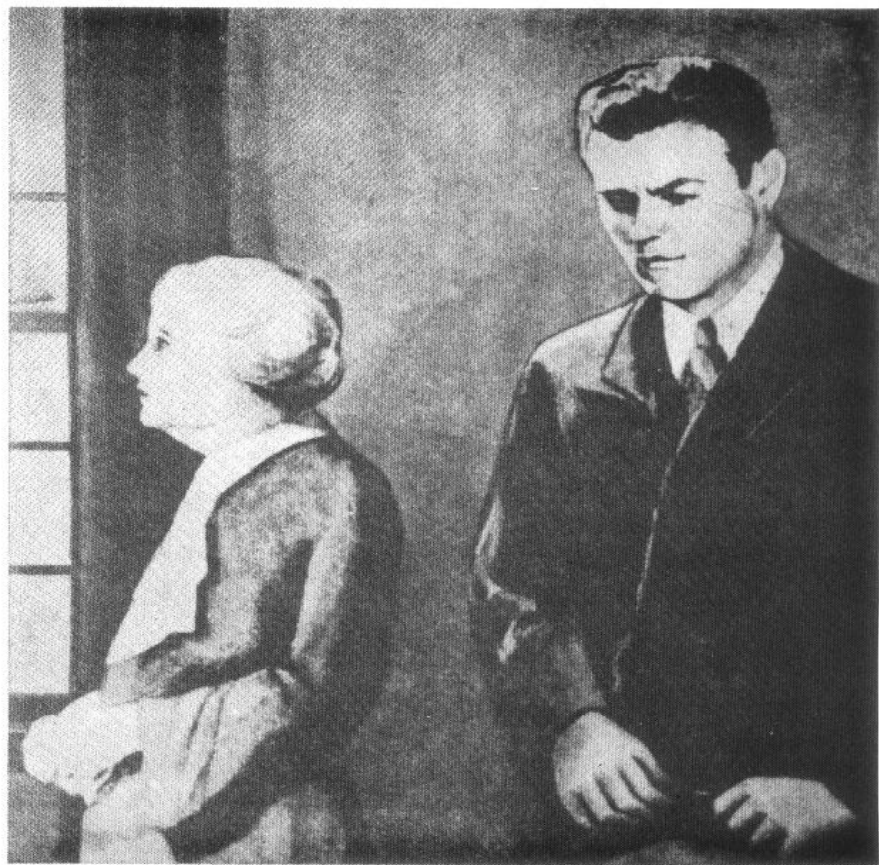




.La lámina incita a contar: agresiones, castigos y culpas o contenidos depresivos.

1





# PERSONALIDAD (MODELO DE RASGOS)

Serían los elementos estables de la personalidad de los sujetos a lo largo del tiempo. Se describen como las dimensiones básicas que nos permiten explicar el comportamiento de forma independiente al medio ambiente. Son 5 factores:

- 1.-Neurotismo-control emocional
- 2.-Extraversión- Introversión
- 3.-Sensibilidad a las relaciones interpersonales
- 4.-Apertura a la experiencia
- 5.-Perseverancia

# EXTRAVERSIÓN- INTROVERSIÓN

- Continuo dimensional. El extrovertido típico es una persona sociable, le gustan las reuniones, tiene muchos amigos, generalmente es un individuo impulsivo, pierde la calma con facilidad, tiene respuestas rápidas, etc.

## Cont...

- El introvertido es una persona tranquila, retraída, reservada y distante, excepto con sus amigos íntimos. Tiende a planificar las cosas con antelación y a no dejarse llevar por los impulsos del momento. Le gusta tomarse las cosas con seriedad y el modo de vida ordenado.

# EXTRAVERSIÓN/ INTRAVERSIÓN

- Gregario
- Socialmente encantador
- Se comporta asertivamente
- Hablador
- Evita las relaciones estrechas
- Hipercontrol de impulsos
- Sumiso ante los otros.
- Tímido

# Neuroticismo

- La tendencia a experimentar emociones desagradables fácilmente, como la ira, la ansiedad, la depresión o la vulnerabilidad.
- Neuroticismo también se refiere al grado de estabilidad emocional y control de los impulsos.

# NEUROTICISMO – CONTROL EMOCIONAL

- Con los nervios a flor de piel.
- Básicamente ansioso.
- Irritable.
- Propenso a la culpa.
- Defensivo.
- Humor cambiante.
- Calmado y relajado
- Satisfecho consigo mismo
- Personalidad bien definida
- Se enorgullece con objetividad
- Alegre
- Humor estable

# Amabilidad/sensibilidad a las relaciones

- Una tendencia a ser compasivos y cooperativos en lugar de sospechoso y hostil hacia los demás.
- También es una medida de la naturaleza de confianza.



# Amabilidad/SENSIBILIDAD a las relaciones

- Crítico, excéptico
- Muestra conducta de superioridad
- Intenta poner límites
- Expresa hostilidad directamente
- Compasivo considerado
- Afectuoso y cálido
- Despierta simpatías
- Se comporta generosamente

# Perseverancia/tesón/responsabilidad

- Concienzudo/a -.
- Una tendencia a mostrar autodisciplina, actuar de forma leal, y el objetivo de lograr.
- Escrupuloso
- Planificador/a, organizado/a y confiable.

# PERSEVERANCIA /TESÓN/Responsabilidad

- Erotiza situaciones
- Incapaz de aplazar la gratificación.
- Autoindulgente.
- Ocupado en fantasías y sueños.
- Se comporta éticamente.
- Responsable y digno de confianza.
- Productivo.
- Buen nivel de aspiración y logro.

# Apertura a la experiencia

La apertura refleja el grado de curiosidad intelectual, la creatividad y la preferencia por la novedad y la variedad tiene una persona. También se describe como la medida en que una persona es imaginativo o independiente, y representa una preferencia personal para una variedad de actividades de más de una rutina estricta.

# APERTURA a la experiencia

- Apoyo de valores conservadores.
- Juzga en términos convencionales.
- Moralizador.
- Rol sexual estereotipado.
- Valora las cuestiones novedosas.
- Juzga en términos postconvencionales.
- Amplio rasgo de intereses.

## (Items del C.Q.S. que definen el modelo de 5 factores)

- Noto fácilmente cuándo las personas necesitan mi ayuda. (sensibilidad)
- Tiendo a decidir rápidamente. (perseverancia)
- Me gusta mezclarme con la gente. (extroversión)
- No me siento muy atraído por las situaciones nuevas e inesperadas. (apertura)
- No es fácil que algo o alguien me hagan perder la paciencia. (control emocional)

# BFQ

5.-Completamente verdadero para mí. 4.-Bastante verdadero para mí 3.-Ni verdadero ni falso  
2.-Bastante falso para mí 1.-Completamente falso para mí

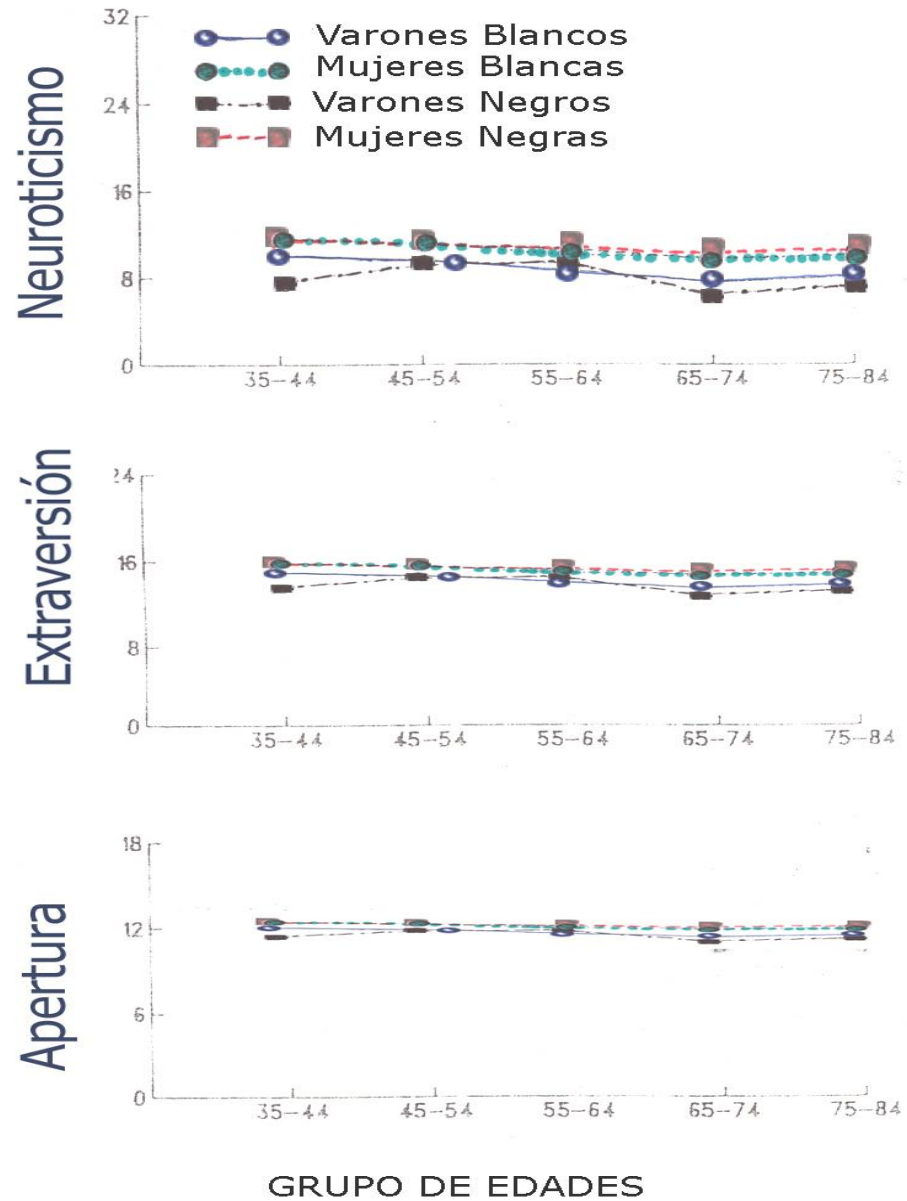
- Antes de tomar cualquier iniciativa me tomo tiempo para valorar las posibles consecuencias. (Control)
- No me atraen las situaciones en constante cambio. (Apertura)
- Si es preciso, no tengo inconveniente en ayudar a un desconocido. (Sensibilidad)
- En las reuniones no me preocupo especialmente en llamar la atención. (Extraversión)
- Antes de entregar un trabajo, dedico mucho tiempo a revisarlo. (Perseverancia)

# Estudios transversales

- Neuroticismo (desciende)
- Extroversión (desciende)
- Apertura a la experiencia (desciende)
- Sociabilidad (Aumenta)
- Responsabilidad (Aumenta)



De:  
Estudio  
longitudinal  
Costa y  
otros  
(1986)



German Socio-Economic Panel Study (GSEPS). Longitudinal (1984/90-hoy)

Lucas, R. E., & Donnellan, M. B. (2011).

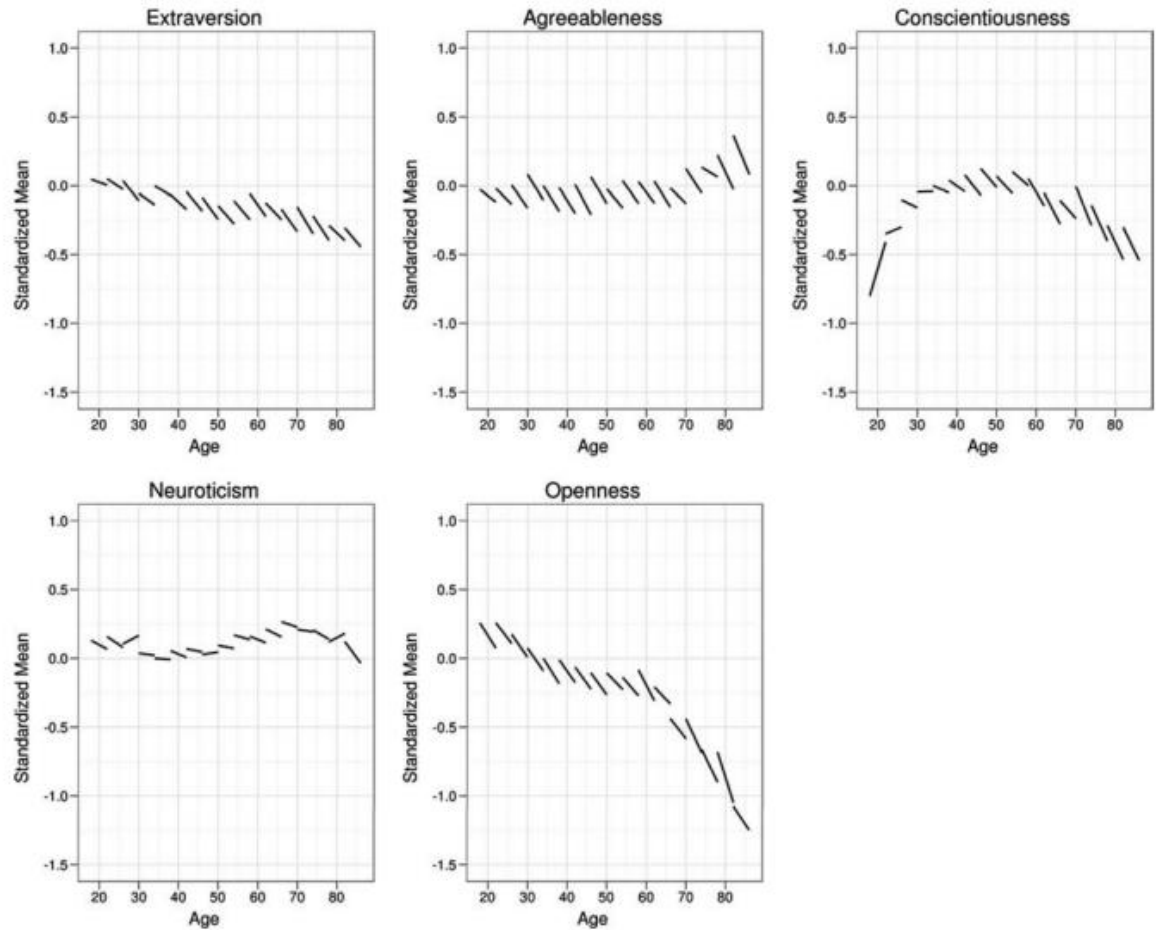


Figure 2. Mean-level change in the Big Five personality traits for the 17 four-year age cohorts.

# Estudio de Berkeley/Oakland

- Longitudinal desde la infancia.
- 7 puntos de medición:
- Inicio de la infancia, final de la infancia, inicio de la adolescencia, inicio de adultez, inicio de la madurez, madurez media, vejez.
- Autores: Caspy, Elder
- Principios de :
  - *consistencia acumulativa* “principio de acentuación” (Caspi, 1989). El estilo del individuo lo dirige hacia un tipo de ambiente que refuerza, a su vez, este estilo manteniendo el patrón.
  - *consistencia interactiva* (Caspi, 1989). El estilo de una persona tiende a evocar respuestas recíprocas de los otros que mantienen y consolidan el estilo.

# Resultados relevantes

- Estabilidad en la personalidad
- Se critican estudios trasversales, argumentando que lo que cambia es la cohorte.
- Gran parte del trabajo se realizó con tres rasgos principales (Neuroticismo, Extroversión y Apertura)

## ¿Cómo afecta la personalidad de base?

Las personas mayores que son **abiertas a nuevas experiencias**, así como las **extrovertidas** tienden a usar estrategias de afrontamiento activas cognitivas y conductuales como la reinterpretación positiva, el humor, la planificación y la aceptación. Recurren a los demás buscando estimulación y orientación (apoyo emocional e instrumental). El **neuroticismo** es el factor más relevante para ser pesimista y juzgar negativa la calidad de vida y la salud.