

Jean-Auguste-Dominique Ingres
(1780-1867)





**Ingres, Los
embajadores de
Agamenón (1801).**



Ingres, Napoleón como primer cónsul, 1804, Museo de Bellas Artes, Liege, Bélgica..



Ingres, Edipo y la Esfinge, 1808-25, Museo del Louvre, París.



**Ingres, Napoléon
entronizado, 1806, Museo de
la Armada, París.**



**Ingres, La gran
bañista, 1808,
Museo del
Louvre, París.**



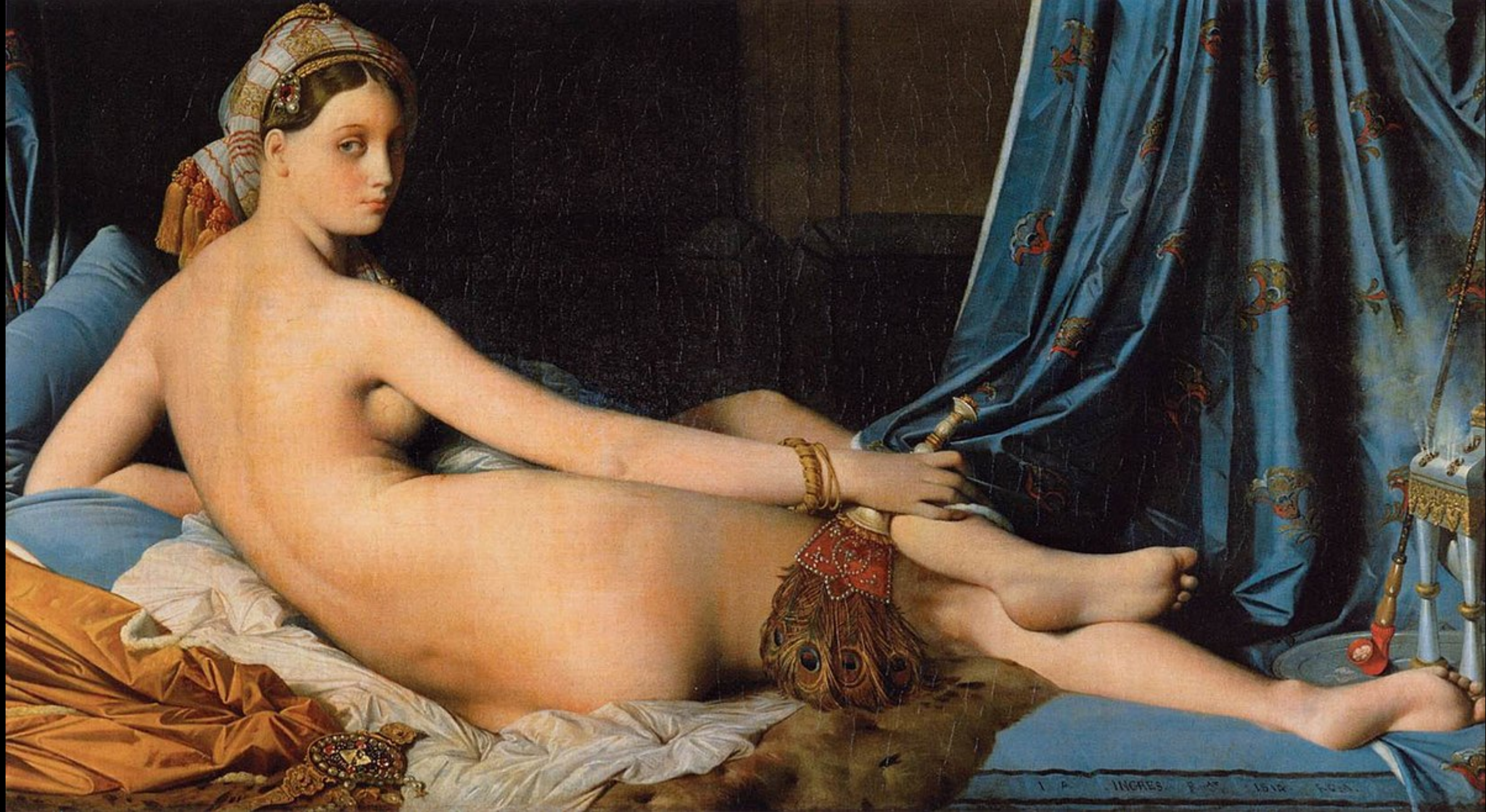
Ingres, Tetis implorando a Júpiter, 1811, Museo Granet.



**Ingres, Mademoiselle Rivière
de 1805, Museo del Louvre,
París.**



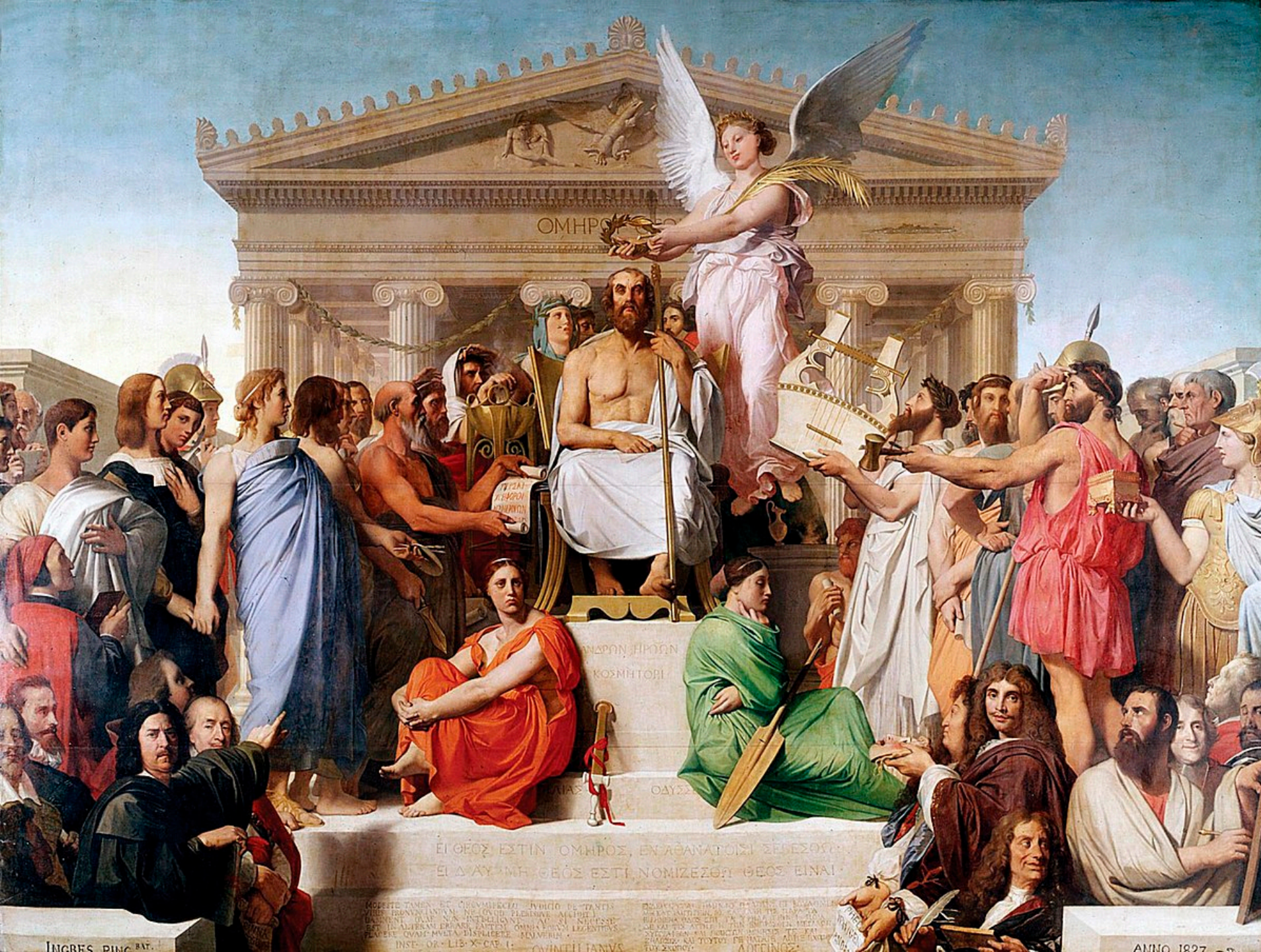
**Ingres, El
sueño de
Ossian,
1813, Museo
Ingres,
Montauban.**



Ingres, La gran odalisca, 1814, Museo del Louvre.



**Ingres, La fuente,
1820, Museo
d'Orsay, París.**



La apoteosis de Homero (1827, Louvre).

INGRES PING. BAT.

MOESTE TAMEN ET CIRCUMFEREIO JUDICIO DE TANTIS
VIRIBUS IRONIAM IN VITA NE QUOD FELICITATE MALITIA
DIGNUM EST. ITAL. VNA INTERELLAS NE VNA VNA
EST. IN ALIAM PRIMA PARTEM OMNIA VNA LEGENTIS
FELICITATE QUAM MVLTIS DISCIPLINIS ADIVNERIT
INSE. OR. LIB. X. CAP. I. CANTINI JANVS

DE VITA ET MORIBUS HOMERIS
HOMERUS VNA INTERELLAS NE VNA VNA
EST. IN ALIAM PRIMA PARTEM OMNIA VNA LEGENTIS
FELICITATE QUAM MVLTIS DISCIPLINIS ADIVNERIT
INSE. OR. LIB. X. CAP. I. CANTINI JANVS

ANNO 1827



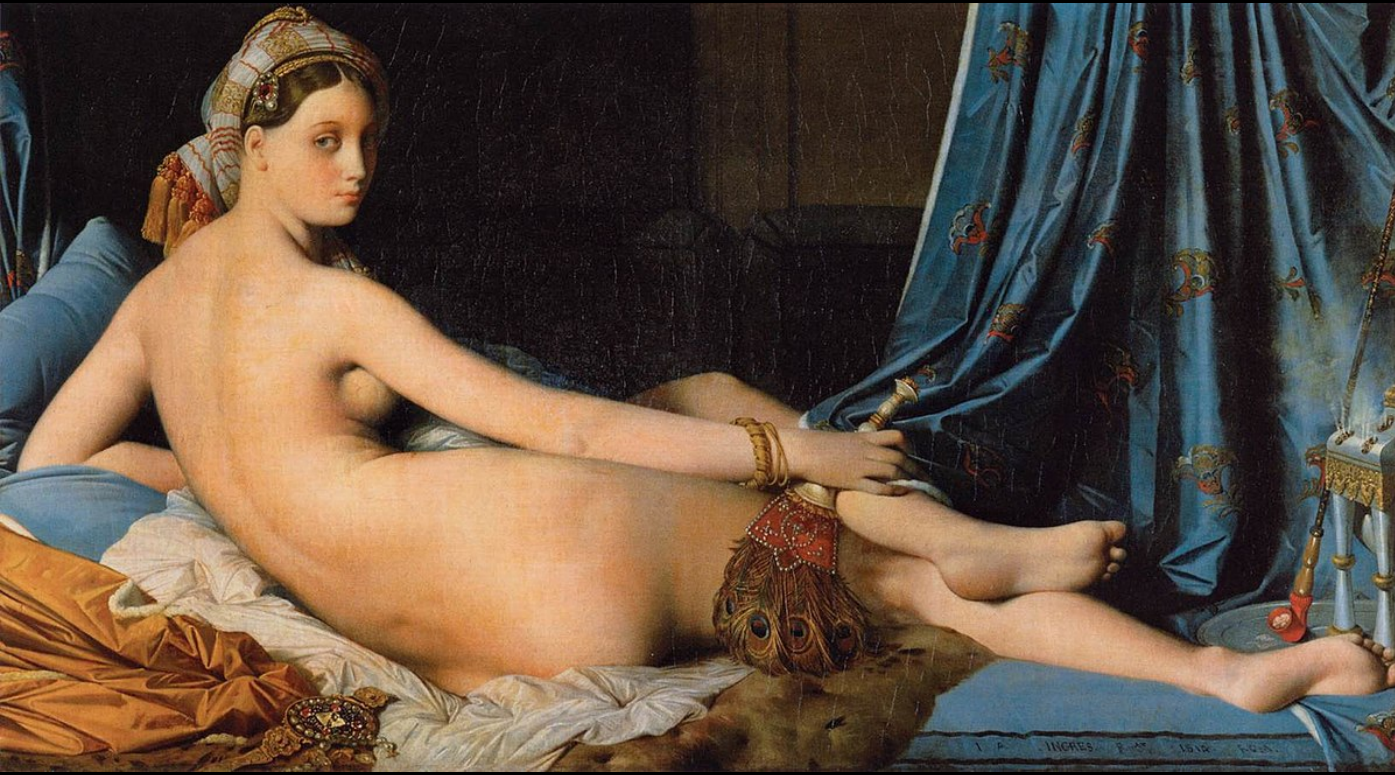
**Ingres, Monsieur Bertin,
1832, Museo del Louvre,
París.**



Condesa de Haussonville
(1845)



**Ingres, Madame
Moiteissier, 1856,
National Gallery,
Londres.**





**Ingres, El baño turco,
1862-62, Museo del
Louvre.**