

Sandro Botticelli

Alessandro di Mariano Filipepi

(1445-1510)



SPIRITVS SANTVS SUPER VENIE TINTI
ET VIRTVS ALTISSIMI ORVMERABIT



ECCE ANCILLA DOMINI FIAT
MICHISECVNDA MVERBVM TVVM







R E P L I C A T I O · L E G I S · S C R I P T A E · A · M O I S E · C O N T R A · V R B A T I O · M O I S I · L E G I S · S C R I P T A E · L A T O R I S



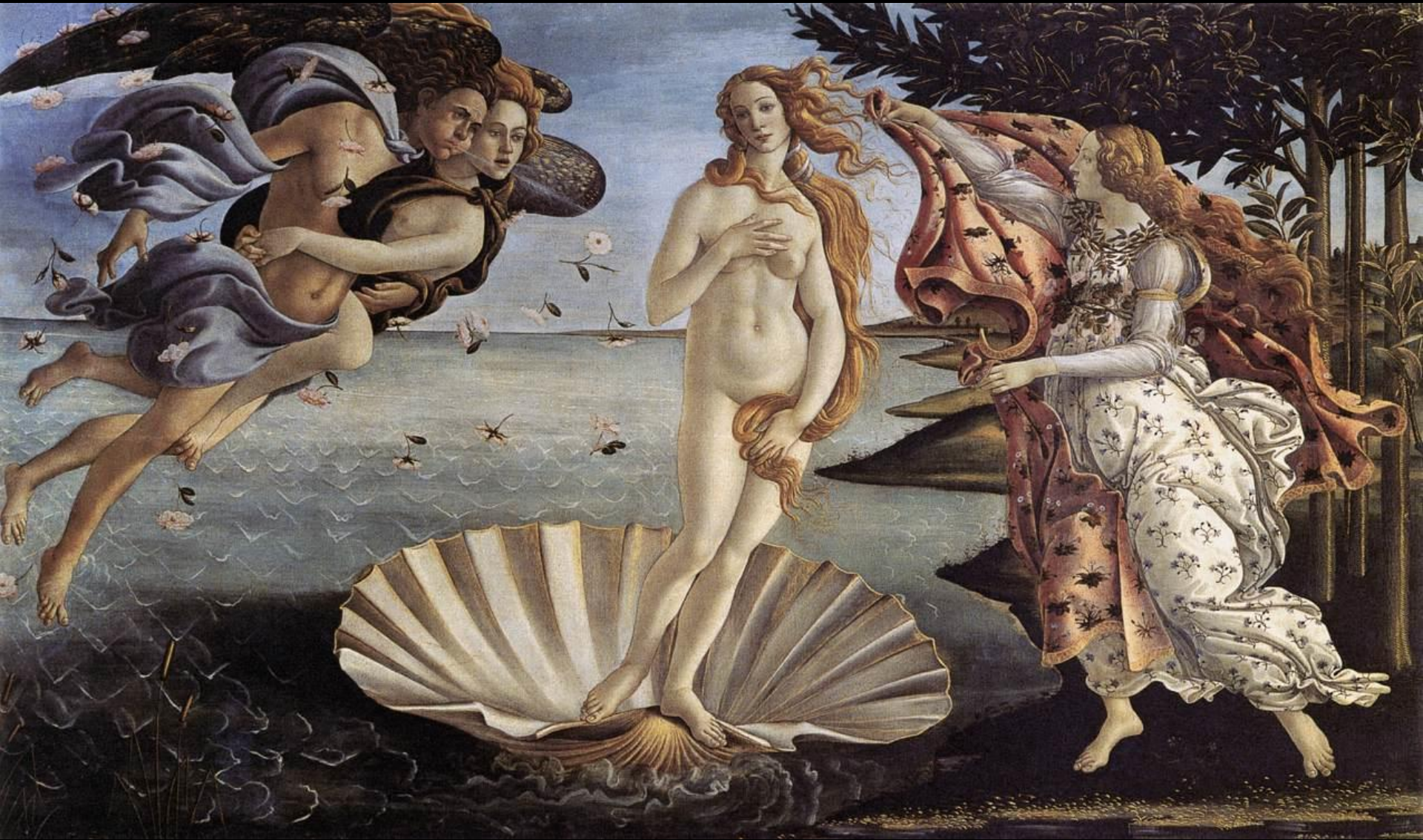


























ΕΡΧΕΤΗΝ ΙΝ ΗΜΙΝ ΟΥΤΕ ΒΑΡΥΤΟΥ ΧΡΕΙΣ ΕΙΣ ΤΗΝ ΤΑΞΗΝ
ΕΝ ΤΗ ΑΓΑΛΕΑΝΑΡΩ ΕΙΘΕΝΤΕ ΕΜΕΤΑΧΡΩΝΟΝ ΗΜΙΚΡΟΝ ΣΟΦΙΑΝ ΤΑΙΣ ΕΝΑΙ
ΑΥΤΩΝ ΑΙΤΩΝ ΜΝΕΝ ΟΔΑΜΚΑ ΑΥΤΕ ΟΥΣ ΟΥΑΙΕΝΤΗΝ ΣΥΤΡΑΝΤΕ ΔΗΜΙΕΥΕΡΟΝ ΤΣ ΔΙΑΒΟΛΩΣ ΕΡΕΤΤΑ ΑΡΣΜΩΣ ΗΣΕΤΑΛΕΝΤΟ ΗΕ ΚΑΙ
ΒΑΡΥΜΕΝΕΣ ΝΟΝ ΟΜΝΟΝ ΤΗ ΕΡΩΗΤΑΥ ΤΗ





