

La forma o estructura

análisis musical

Roberto G. Gontán

Análisis Formal de la Estructura de una Canción

El análisis formal de una canción examina cómo está organizada en distintas partes que se combinan para crear un todo coherente. Las secciones más comunes son:

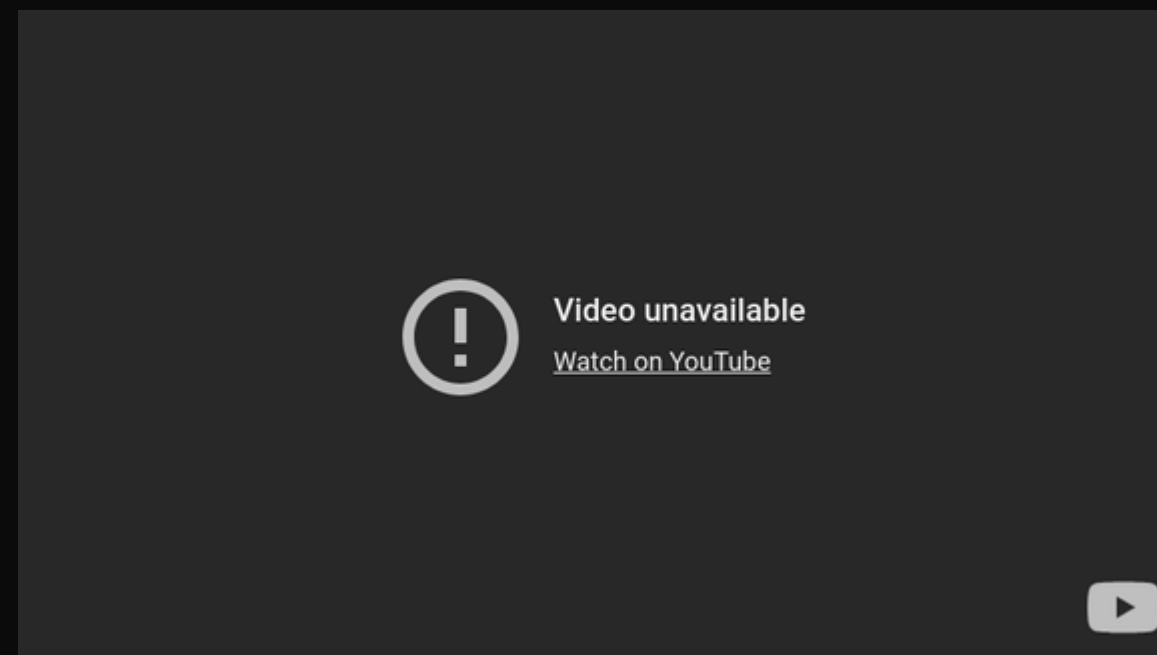
Canción típica de pop // secciones de 8 compases

- Introducción: Breve sección instrumental
- Estrofa 1: Presenta la narrativa principal.
- Pre-estribillo: Construye una tensión antes del estribillo.
- Estribillo: Repite el mensaje central de la canción.
- Estrofa 2: Nueva narrativa, pero manteniendo el patrón de la estrofa 1.
- Post-estribillo: Igual que antes, pero después del estribillo.
- Estribillo: Igual que el anterior.
- Puente: Introduce un cambio armónico o melódico.
- Estribillo: Repetición final, con más intensidad para cerrar la canción.
- Coda: Final breve, que puede repetir parte del estribillo o desvanecerse instrumentalmente.

Desarrollo y Contraste:

La canción se desarrolla con cambios en la intensidad, instrumentación o armonías. El contraste entre las secciones, como un estribillo más enérgico o un puente que rompe la rutina, mantiene el interés del oyente.

TE DEUM. MARC-ANTOINE CHARPENTIER



"La Primavera"... A. Vivaldi (1678-1742).



FORMA RONDÓ // **ABACADAEA(...)**

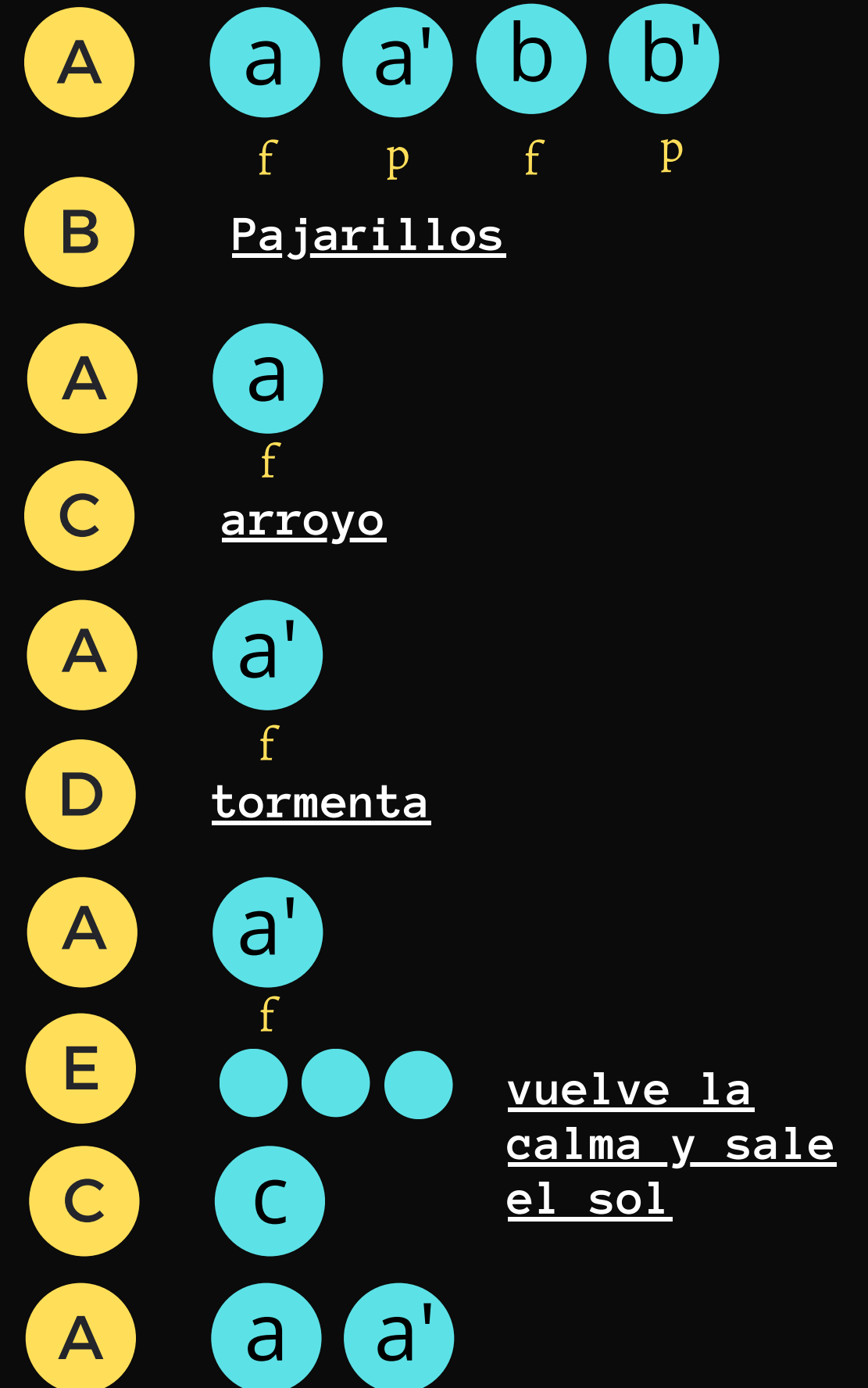
EL CONCIERTO // EL CONCIERTO GROSSO

3 MOVIMIENTOS - SOLISTAS

OTRAS CARACTERÍSTICAS

VIRTUOSISMO, CUERDA, BAJO CONTINUO, ETC

FORMA // ESTRUCTURA



ROZALÉN "LA PUERTA VIOLETA"

INTRO

A 4 + 4

A' 4 + 4

B 4 + 4

E 8 + 8

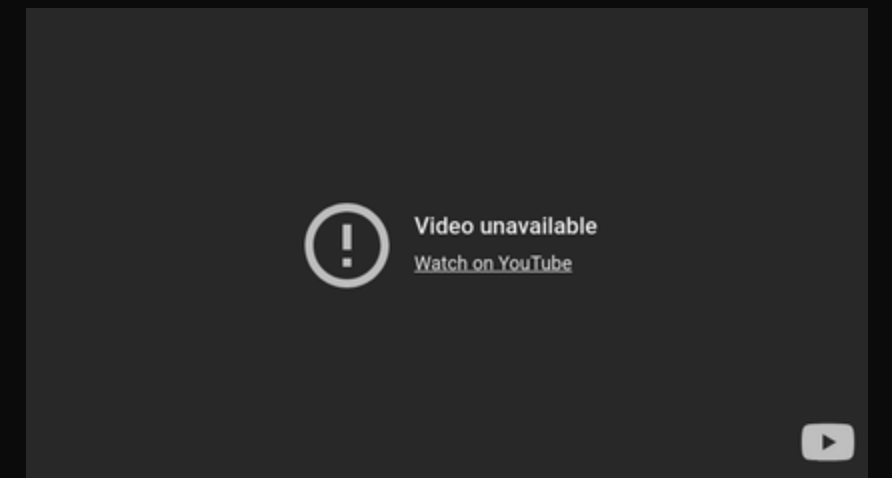
A 4 + 4

A' 4 + 4

B 4 + 4

E 8 + 8 8 + 8

CODA



ALEJANDRO SANZ "CORAZÓN PARTIO"

INTRODUCCIÓN

A

ESTROFA

A'

ESTROFA

PE

PRE-ESTRIBILLO

E

ESTRIBILLO

P

PUENTE
INSTRUMENTAL

A''

ESTROFA

PE

PRE-ESTRIBILLO

E

ESTRIBILLO

S

SOLO

E

ESTRIBILLO

E

CODA



Video unavailable
Watch on YouTube

